

本データは、2025年2月14日時点の内容であり、
今後一部の内容が変更となる場合がございます。



Watermelon Split



Nature Discovery



Tumbler

高尾の森わくわくビレッジは、
東京都との契約に基づくPFI事業として、
京王グループが東京YMCAグループと協力し、
総力をあげて取り組んでいます。

このプログラムは、
東京YMCAグループが中心となって
企画・提供しています。



Kalidoscope

Stained Sheet



Coaster

高尾の森わくわくビレッジ

〒193-0821 東京都八王子市川町55

TEL.042-652-0911

FAX.042-652-0944

[わくわくビレッジ 検索](#)



2025.3.0,000



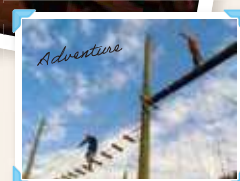
2025 プログラムの ご案内



Campfire



Kim-Ball



Adventure



Cooking



Pine a Pine

高尾の森

わくわくビレッジ

PROGRAM INFORMATION

プログラムのご利用にあたって

「高尾の森わくわくビレッジ」では、スタッフの指導または手順説明のもと、各種体験活動をお楽しみいただけるよう、様々なプログラムをご用意しております。
ご滞在中の計画の一部としてご利用いただければ幸いです。パンフレットに記載されている対象・可能人数・時間など、ご相談に応じますので、まずはお問い合わせください。

スタッフ指導プログラム とは？

P3～P18

プログラムの始めから終わりまでスタッフが付き添って指導するプログラムです。

セルフプログラム とは？

P19～P35

スタッフがプログラムの進め方をご説明した後、お客様ご自身で行っていただくプログラムです。スタッフが終わりまで付き添うプログラムではございませんので、予めご了承ください。
スタッフ指導プログラムとセルフプログラムの併用はできません。

●ご予約について

プログラムはおおむね1ヵ月前までにご予約ください。期日が近くなってからのご予約はお受けできない場合がございます。
セルフプログラムの中には、当日でもお申込みいただけるものもございますが、予約状況によりお受けできない場合がございます。

●活動場所について

プログラムの実施には、必要な活動場所を確保できることが条件となります。必要な活動場所が確保できない場合は、そのプログラムを実施することができませんのでご了承ください。

●料金について（すべて税込みの金額です）

料金には材料・道具・指導費・施設使用料が含まれます（一部例外を除きます）。最少催行人数に満たない場合でも、最少催行人数分の料金でご利用いただける場合がございます。

●参加について

すべてのプログラムにおいて、高校生相当以下のお客様のみではご利用いただけません。必ず保護者または付き添いの大人の方と一緒にご利用ください。プログラム中の飲酒、喫煙はたくお断りいたします。
また、クッキングプログラムに参加される方で、アレルギーをお持ちの方は、必ず事前にご相談ください。場合によっては、ご参加いただけないプログラムがございます。ご了承ください。
※個人利用の場合を除き、写真・動画撮影はご遠慮ください。

●プログラム開始時間について

ご予約のお時間にプログラムを開始できるよう、余裕をもってご来館ください。当日になっての時間変更はいたしかねます。

●中止について

屋外で行うプログラムは、自然状況などの理由により当日中止とさせていただきます。ご了承ください。

●キャンセルについて

ご予約をキャンセルされた場合、プログラム料金（税抜）に対して下記のキャンセル料がかかります。キャンセルされる際はお早めにご連絡ください。プロジェクトアドベンチャーについてはP.7をご参照ください。

当日	前日	2日～3日前	4日～10日前	11日～20日前	21日～30日前
100%	70%	50%	40%	30%	20%

大人数のグループにオススメです。（15名以上） 新しく追加されたプログラムです。

リニューアルされたプログラムです。 雨天中止のプログラムです。



野外アクティビティ

野外でもいっぎり
身体を動かしたい方に
オススメのプログラム

引率者／指導者向け

学校の先生や子ども会などの
引率者の方を対象にした指導を
する際のポイントや注意点を
お伝えするプログラム

スタッフ指導プログラム

スタッフが付き添って指導するプログラムです。

アート&クラフト

ものづくりが大好きな方に
オススメのプログラム

かんきょうと自然

環境のことを考えるきっかけとして、
楽しみながら自然に触れてみたい方に
オススメのプログラム

レクリエーション & ニュースポーツ

体育室などの室内で活動したい方に
オススメのプログラム

わくわくクッキング

普段ご家庭ではなかなか
できない料理に挑戦したい方に
オススメのプログラム



 野外アクティビティ

野外でもいっしょに身体を動かしたい方にオススメのプログラム

- 1 プロジェクトアドベンチャー 1日コース P. 6
- 2 プロジェクトアドベンチャー 半日コース P. 6
- 3 プロジェクトアドベンチャー 夜間コース(オプション) P. 6
- 4 キャンプファイヤー おまかせコース P. 7
- 5 キャンプファイヤー ファイヤーキーパーコース P. 7

 引率者/指導者向け

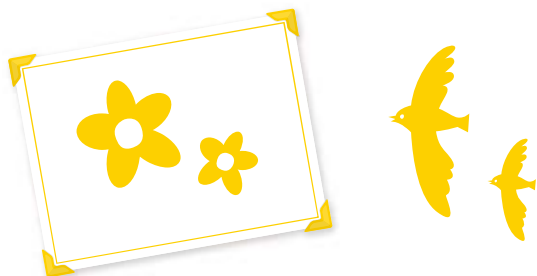
学校の先生や子ども会などの引率者の方を対象にした、指導をする際のポイントや注意点などをお伝えするプログラム

- 6 キャンプファイヤー指導法 P. 8
- 7 野外炊さん指導法 P. 8
- 8 レクリエーション指導法 P. 8

 アート&クラフト

ものづくりが好きな方にオススメのプログラム

- 9 陶芸 コップ作り P. 8
- 10 陶芸 サラダボウル作り P. 9
- 11 陶芸 角皿作り P. 9
- 12 木目が美しい 焼き板 P. 9
- 13 みんなで作る僕らの街 P. 9
- 14 タイダイ ~カラフルな絞り染め~ P.10
- 15 絞り染めエコバッグ P.10
- 16 絞り染め手ぬぐい P.10
- 17 お絵かきエコバッグ P.10
- 18 革のキーホルダー P.11
- 19 革のプレスレット P.11



 かんきょうと自然

環境のことを考えるきっかけとして、楽しみながら自然に触れてみたい方にオススメのプログラム

- 20 自然はっけんゲーム キッズコース P.11
- 21 自然はっけんゲーム P.11
- 22 自然はっけんゲーム 室内キッズコース P.12
- 23 自然はっけんゲーム 室内コース P.12
- 24 玉ねぎ染め手ぬぐい P.12
- 25 コーヒー染め手ぬぐい P.12
- 26 バードケーキ ※11月1日~3月31日限定 P.13
- 27 高尾の森自然学校協働プログラム 高尾の森フィールドワーク 1日コース(3時間~) P.13
- 28 高尾の森自然学校協働プログラム 高尾の森フィールドワーク 半日コース(2時間~) P.14

 レクリエーション&ニュースポーツ

体育室などの室内で活動したい方にオススメのプログラム

- 29 室内レクリエーション キッズコース P.14
- 30 室内レクリエーション P.14
- 31 グループワークレクリエーション P.15
- 32 コミュニケーションゲーム P.15
- 33 コミュニケーションゲーム ~ショート版~ P.15
- 34 キンボール ~巨大ボールで三つ巴~ P.15

 わくわくクッキング

普段ご家庭ではなかなかできない料理に挑戦したい方にオススメのプログラム

- 35 つるつるざるうどん(野菜かきあげ付き) P.16
- 36 あったか 手打ちほうとう P.16
- 37 好好! しょうゆラーメン P.16
- 38 調理室でピザ作り! P.16
- 39 おいしだんご作り P.17
- 40 みんなで作るカレーライス P.17
- 41 ひき肉たっぷり! キーマカレー P.17
- 42 ナンとおいしい! ナン&カレー P.17
- 43 お釜で炊いたごはんでおむすび(豚汁付き) P.18
- 44 石窯ファミリーピザ P.18
- 45 石窯ミックスピザ P.18

野外アクティビティ

①②③ プロジェクトアドベンチャー 大グループ

プロジェクトアドベンチャー（以下、PA）では、ドキドキワクワクと揺れ動く心の“アドベンチャー”とグループの力を利用して、人の成長を支援します。このプログラムではグループで様々な活動に取り組みながら、信頼関係を育んでいきます。同時に、仲間との協力、達成感、自己との対峙や葛藤など、成長につながる“アドベンチャー”に挑戦していきます。そこで感じたこと、気づいたことを学びへと導きます。アドベンチャーに取り組むグループ環境が整うには、ある程度の時間が必要です。コース①～③を組み合わせることでPAプログラムの時間を確保することで、より学びやすくなっていきます。

① 1日コース (9:00~16:00) 野外 屋内

“PAプログラムに取り組んでみたい”団体向けのコースです。ローエレメントやハイエレメントを使用し、仲間同士で協力しながら様々な活動に取り組むことで、参加者が相互に信頼関係を構築しながら学びあうことができます。

② 半日コース (9:00~12:00 または 13:00~16:00) 野外 屋内

“PAプログラムを試してみたい”団体向けのコースです。いくつかのローエレメントを使用し、一歩を踏み出すアドベンチャーを体感することができます。

③ 夜間コース (オプション) (18:00~21:00) 屋内

“PAプログラムの効果を高めたい”団体向けのオプションコースです。屋内施設にてPAアクティビティを行います。

- 対象：小学3年生以上（低学年はご相談ください）
- 可能人数：15～90名（15名程度で1グループ。最大6グループまで）
- 活動場所：PAコース及び屋内施設（夜間は屋内施設での活動となります）
- 貸出し用具、材料など：特になし ●利用者でご用意：動きやすく安全が確保できる服装・靴、帽子、体育館履き、雨天時は雨ガッパ
- 注意事項：台風や雷雨など、荒天によりPAコースでの活動が制限されることがあります。その場合には、屋内施設でプログラムを実施いたします。また、お申込み後の人数の増加については新たに指導者を手配しなければならない場合があるため、お受けできないことがあります。

※本プログラムは株式会社プロジェクトアドベンチャージャパンに委託しています。

団体区分と対象

【教育団体】

- 小中学校、高校、専門学校、大学など学校教育機関及び関係者の団体
- 部活、生徒会など青少年主体の団体
- 地域サークルなど社会教育団体 ※ただし非営利団体に限りです。

青少年	小中学生、高校生、専門学校生、大学生、または18歳未満の方
大人	学校教職員、保育士などの青少年教育の指導者・引率者 大学院生、その他

【その他団体】

- 上記の教育団体に含まれないすべての団体
例：企業、組合、病院、クラブチームなど



料金

団体区分	対象	1日コース	半日コース	夜間コース
教育団体	青少年	5,500円/1人	4,400円/1人	3,080円/1人
	大人	6,600円/1人	5,280円/1人	3,740円/1人
その他団体	すべて	要相談(注)		

(注) その他団体のプログラムにつきましては、団体の特徴やご要望に合わせてカスタマイズいたします。

※上記料金には、電話またはメールによる簡単な事前打合せが含まれています。それ以外に、複数回または訪問による打合せ、研修の企画や提案、関連資料の作成などのご要望がある場合には、別途費用にて承ります。

※企業研修はご相談ください。

キャンセルについて

ご予約のキャンセル及びお申込みの人数変更がされた場合、プログラム料金(税抜)に対し下記のキャンセル料がかかります。キャンセルされる際は早めにご連絡ください。

当日	前日	2日～3日前	4日～10日前	11日～20日前	21日～30日前	31日～60日前(注)
100%	70%	50%	40%	30%	20%	20%

(注) 31日～60日前はプログラムをすべてキャンセルする場合のみ適用となります。

① 最少催行人数 (15名) 未満でのお申込みの場合

プログラムをすべてキャンセルするとき ▶ 15名分のキャンセル料が発生します。

② 人数変更によって、最少催行人数 (15名) を下回った場合

プログラムを実施するとき ▶ お申込み人数から最少催行人数 (15名) を差し引いた人数分のキャンセル料が発生します。

*詳しくはご相談ください。

④ キャンプファイヤー おまかせコース 野外 大グループ 水 中止

思い出に残るキャンプファイヤーを行います。

準備もプログラム進行も片付けもすべてスタッフにおまかせ！というコースです。※音響機器を使用される場合には、音量の制限をさせていただきます。ご了承ください。 ※キャンプファイヤー場での飲食はご遠慮ください。 ※人数と他団体の状況によって場所を変更させていただく場合がございます。

- 対象：どなたでも ●可能人数：20～100名程度
- 時間：約1時間 ●料金：990円/1人
- 活動場所(要予約)：80名まではキャンプファイヤー場1、100名まではキャンプファイヤー場2
- 貸出し用具、材料など：キャンプファイヤー用薪8本、薪2束、トーチ棒1本 ●利用者でご用意：動きやすく安全が確保できる服装・靴 ※雨天時のために、体育室など、屋内施設の予約(別途有料)をオススメいたします。



⑤ キャンプファイヤー ファイヤーキーパーコース 野外 大グループ 水 中止 NEW

キャンプファイヤーの新組、火の維持、片付をスタッフが行います。

プログラム進行は自分たちでやりたいけど、それ以外はすべてスタッフにおまかせしたい方向けのコースです。※音響機器を使用される場合には、音量の制限をさせていただきます。ご了承ください。 ※キャンプファイヤー場での飲食はご遠慮ください。 ※人数と他団体の状況によって場所を変更させていただく場合がございます。

- 対象：どなたでも ●可能人数：20～100名程度 ●時間：約1時間
- 料金：770円/1人 ●活動場所(要予約)：80名まではキャンプファイヤー場1、100名まではキャンプファイヤー場2
- 貸出し用具、材料など：キャンプファイヤー用薪8本、薪2束、トーチ棒1本 ●利用者でご用意：動きやすく安全が確保できる服装・靴 ※雨天時のために、体育室など、屋内施設の予約(別途有料)をオススメいたします。



引率者／指導者向け

6 キャンプファイヤー指導法 野外 中止

スタンダードなキャンプファイヤーを行うための、薪の組み方や火の管理、ゲームの指導法を学びます。

- 対象：高校生相当以上
- 可能人数：5名以上 *人数は応相談
- 時間：2時間
- 料金：3,960円/1人
- 活動場所(要予約)：キャンプファイヤー場
- 貸出し用具、材料など：
キャンプファイヤー用薪、
バケツ、消火器、灯油、皮手袋
- 利用者でご用意：動きやすく安全が
確保できる服装・靴、軍手



7 野外炊さん指導法 野外

カレーライスを題材に薪割り、火のつけ方、飯ごうによるごはんの炊き方など、安全でおいしい野外料理の指導法を学びます。

- 対象：高校生相当以上
- 可能人数：5名以上 *人数は応相談
- 時間：3時間
- 料金：3,960円/1人 *食材費別途人数分
- 活動場所(要予約)：野外炊さん場
- 貸出し用具、材料など：食器、調理用具、薪
- 利用者でご用意：動きやすく安全が
確保できる服装・靴、軍手



8 レクリエーション指導法 屋内

ゲーム大会やグループでのレクリエーションの持ち方や進め方を体験しながら学べるコースです。

- 対象：高校生相当以上
- 可能人数：5名以上 *人数は応相談
- 時間：2時間 ●料金：3,960円/1人
- 活動場所(要予約)：多目的室または体育室
- 貸出し用具、材料など：特になし
- 利用者でご用意：動きやすく安全が
確保できる服装
(体育室1～3の場合は体育館履き)



アート&クラフト

9 陶芸 コップ作り 屋内 大

平らに延ばされたタタラ状の粘土からコップを作ります。世界に1つだけのコップを作ってみませんか？
取っ手をつけてマグカップにすることもできます。

- 対象：幼児以上 ●可能人数：15～30名
- 時間：1.5～2時間 ●料金：4,950円/1人
- 活動場所(要予約)：陶芸室 ●貸出し用具、材料など：粘土、粘土べら、型紙など
- 利用者でご用意：エプロンまたは汚れても良い服装・タオル



10 陶芸 サラダボウル作り 屋内 大

平らに延ばされたタタラ状の粘土からサラダボウルを作ります。小さなお子様でも作ることができるので、はじめての陶芸チャレンジなどにいかがでしょうか？

- 対象：幼児以上
- 可能人数：15～30名
- 時間：1.5～2時間
- 料金：4,950円/1人
- 活動場所(要予約)：陶芸室
- 貸出し用具、材料など：粘土、粘土べら、型紙など
- 利用者でご用意：エプロンまたは汚れても良い服装・タオル



11 陶芸 角皿作り 屋内 大

平らに延ばされたタタラ状の粘土から角皿を作ります。サラダボウルより少し難易度は上がりますが、でき上がった作品で食べるお料理は、いつもよりおいしく感じるはず！

- 対象：小学3年生以上
- 可能人数：15～30名
- 時間：1～1.5時間
- 料金：4,950円/1人
- 活動場所(要予約)：陶芸室
- 貸出し用具、材料など：粘土、粘土べら、型紙など
- 利用者でご用意：エプロン
または汚れても良い服装・タオル



12 木目が美しい 焼き板 野外 大

板の表面を焼いて、ブラシや布で磨くときれいな木目が現れます。炭が出なくなったら絵や字を描いてでき上がり！オリジナルの表札やインテリアにどうぞ。

*付き添いの方は、別途場所代がかかる場合がございます。

- 対象：小学生以上 ●可能人数：15～30名
- 時間：2～2.5時間
- 料金：990円/1人
- 活動場所(要予約)：野外炊さん場B
- 貸出し用具、材料など：板、ひも、マジックなど
- 利用者でご用意：動きやすく安全が確保できる
服装・靴、軍手



13 みんなで作る僕らの街 屋内 大

ひとりずつ8cm四方の板の上に小さな木のパーツを使って建物を作ります。最後に全員の作品を並べて1つの街を作るプログラムです。

どんな街ができ上がるか楽しみです！
人数が増えれば増えるほど、盛り上がるプログラムです！

- 対象：小学生以上
- 可能人数：15～40名
- 時間：1.5～2時間
- 料金：1,100円/1人
- 活動場所(要予約)：木工室
- 貸出し用具、材料など：木材、ボンド、マスキングテープ
- 利用者でご用意：特になし



14 タイダイ ～カラフルな絞り染め～ 屋内 大グループ

Tシャツやハンカチなどを絞り、染色液に浸します。どんな模様になるのか、広げてみてのお楽しみです。赤・青・黄の3色を好きなように組み合わせる染めることができます。

※色はひとりひとり選ぶことができます。
※基本的には濡れたままのお返しとなります。

- 対象：幼児以上 ●可能人数：15～30名
- 時間：1.5～2時間（お渡しまでには更に1時間以上の仕上げ時間が必要です）
- 料金：1,650円/1人
- 活動場所（要予約）：木工室
- 貸出し用具、材料など：染料など ●利用者でご用意：白の半袖Tシャツまたはハンカチを洗ってご用意ください。（ひとり1枚、綿100%のもの）、持ち帰り用ビニール袋



15 絞り染めエコバッグ 屋内 大グループ

白地のバッグ（A4サイズ）を「タイダイ」と同じ要領で染めます。ちょっとおしゃれなエコバッグになります。赤・青・黄の3色を好きなように組み合わせる染めることができます。

※色はひとりひとり選ぶことができます。
※基本的には濡れたままのお返しとなります。

- 対象：幼児以上 ●可能人数：15～50名
- 時間：1.5～2時間（お渡しまでには更に1時間以上の仕上げ時間が必要です）
- 料金：1,760円/1人
- 活動場所（要予約）：木工室
- 貸出し用具、材料など：エコバッグ（A4サイズ）、染料など
- 利用者でご用意：持ち帰り用ビニール袋



16 絞り染め手ぬぐい 屋内 大グループ NEW

白地の手ぬぐいを絞り、染色液に浸します。どんな模様になるのか、広げてみてのお楽しみです。赤・青・黄の3色を好きなように組み合わせる染めることができます。

※色はひとりひとり選ぶことができます。
※基本的には濡れたままのお返しとなります。

- 対象：幼児以上
- 可能人数：15～50名
- 時間：1.5～2時間（お渡しまでには更に1時間以上の仕上げ時間が必要です）
- 料金：1,760円/1人
- 活動場所（要予約）：木工室
- 貸出し用具、材料など：手ぬぐい、染料など
- 利用者でご用意：持ち帰り用ビニール袋



17 お絵かきエコバッグ 屋内

布専用のクレヨンやスタンプなどを使って、オリジナルのエコバッグを作ります。

- 対象：どなたでも ●可能人数：5～20名
- 時間：1.5時間以内 ●料金：1,650円/1人
- 活動場所（要予約）：学習室他
- 貸出し用具、材料など：エコバッグ（A4サイズ）、布用ボールペン、布用クレヨン、スタンプ、スタンプインク、アイロンなど
- 利用者でご用意：特になし



18 革のキーホルダー 屋内

革に刻印を使って模様をつけ、飾りハトメでリングを取り付けたら完成です！

- 対象：小学生以上 ●可能人数：8～30名
- 時間：40分～1時間
- 料金：1,320円/1人
- 活動場所（要予約）：木工室
- 貸出し用具、材料など：革、飾りハトメ、刻印、木づち、カッターマット
- 利用者でご用意：特になし



19 革のブレスレット 屋内

革ひもをトリック編みし、刻印を選んで模様をつけ、ワイルドでかっこいいブレスレットを作ります。

※ブレスレットのサイズ：約20cm
サイズが大きい場合はアンクレットとしてお使いください。

- 対象：小学3年生以上
- 可能人数：8～30名 ●時間：1～1.5時間
- 料金：1,320円/1人
- 活動場所（要予約）：木工室
- 貸出し用具、材料など：革ひも、刻印、木づち、カッターマット ●利用者でご用意：特になし



かんきょうと自然

20 自然はっけんゲーム キッズコース 野外 大グループ 中止

身の周りの自然や生きものって、知っているようで知らないことが結構ありますよね？ゲームを通して、楽しみながら身近な自然に触れましょう！

- 対象：幼児～小学2年生
- 可能人数：15～30名
- 時間：40分～1時間 ●料金：990円/1人
- 活動場所：原っぱ、雑木林
- 貸出し用具、材料など：ロープ、カードなど
- 利用者でご用意：動きやすく安全が確保できる服装・靴、帽子



21 自然はっけんゲーム 野外 大グループ 中止

自然や生きもののおもしろさを学ぶゲームや新しい発見ができるゲームを通して、豊かな感性を育みます。大人でも楽しむことができます。

- 対象：小学生以上 ●可能人数：15～30名
- 時間：1～1.5時間 ●料金：990円/1人
- 活動場所：原っぱ、雑木林
- 貸出し用具、材料など：ロープ、カードなど
- 利用者でご用意：動きやすく安全が確保できる服装・靴、帽子



22 自然はっけんゲーム 室内キッズコース 屋内 大 NEW

雨で野外に出られなくても、室内でのゲームを通して、生きものなどについて楽しみながら学んでみよう！

- 対象：幼児～小学2年生
- 可能人数：15～30名
- 時間：40分～1時間
- 料金：990円／1人
- 活動場所（要予約）：多目的室または体育室
- 貸出し用具：特になし
- 利用者でご用意：動きやすい服装（体育室1～3の場合は体育館履き）



23 自然はっけんゲーム 室内コース 屋内 大 NEW

雨で野外に出られなくても、室内でできるゲームを通して、生きものについての新しい発見や学びがあります。大人でもお楽しみいただけます。

- 対象：小学生以上
- 可能人数：15～30名
- 時間：1～1.5時間
- 料金：990円／1人
- 活動場所（要予約）：多目的室または体育室
- 貸出し用具、材料など：特になし
- 利用者でご用意：動きやすい服装（体育室1～3の場合は体育館履き）



24 玉ねぎ染め手ぬぐい 屋内 大 NEW

普段は捨ててしまう「玉ねぎの皮」で白地の手ぬぐいを染めます。

色は鮮やかな黄色。

環境について楽しみながら学べる

講義の時間もあります！

※基本的には濡れたままのお返しとなります。

- 対象：幼児以上 ●可能人数：15～40名
- 時間：3～3.5時間
- 料金：1,760円／1人
- 活動場所（要予約）：調理室
- 貸出し用具、材料など：白地の手ぬぐい、染色液の材料など
- 利用者でご用意：持ち帰り用ビニール袋



25 コーヒー染め手ぬぐい 屋内 大 NEW

普段は捨ててしまう「コーヒーの出廻らし」で白地の手ぬぐいを染めます。

色は優しいコーヒー色。環境について

楽しみながら学べる講義の時間もあります！

※基本的には濡れたままのお返しとなります。

- 対象：幼児以上 ●可能人数：15～40名
- 時間：2～3時間
- 料金：1,760円／1人
- 活動場所（要予約）：調理室
- 貸出し用具、材料など：白地の手ぬぐい、染色液の材料など
- 利用者でご用意：持ち帰り用ビニール袋



26 バードケーキ ※11月1日～3月31日限定 野外 屋内 大 NEW

エサの少ない冬の間に、鳥たちが越冬しやすい環境を作るため、栄養たっぷりのバードケーキを作るプログラムです。

野外で自然物を拾い、そこに小麦粉などを混ぜてバードケーキを作ります。

冬の間の鳥たちの生活について知ることができます。

プログラム後に自宅の庭などに設置すれば、野鳥観察をすることが

できるかもしれません。環境について楽しみながら学べる講義の時間もあります！

- 対象：どなたでも ●可能人数：10～48名
- 時間：1～1.5時間 ●料金：770円／1人
- 活動場所（要予約）：理科室
- 貸出し用具、材料など：松ぼっくり、小麦粉、ラード、麻紐、砂糖、自然物、ボウル、ビニール手袋、ラップ、紙
- 利用者でご用意：持ち帰り用の容器



27 高尾の森自然学校協働プログラム 高尾の森フィールドワーク 1日コース (3時間～)

わくわくビレッジの近くにある

野外 屋内 大 NEW

「高尾の森自然学校」の里山の自然を体験しませんか？

26.5ヘクタールの広さの中で、四季折々の生き物の痕跡を見つけたり、

草木の移り変わりを感じたり、希望によっては森林整備なども体験できます。

見たり、聞いたり、触ったりする体験を通じて自然の魅力や大切さを学びます。

〈注意事項〉

●わくわくビレッジから高尾の森自然学校までの移動に

保険をかける場合は、別途53円／1名がかかります。

●雨天時は前日までに高尾の森自然学校とご相談いただき、

中止や内容を変更することが可能です。

●対象：小学1年生以上（未就学児や100名以上の場合はご相談ください）

●可能人数：100名まで

●時間：3時間～ 9：30～16：00の間で実施時間はご相談いただけます。

●料金：（学校団体）1日 26,400円／20名まで 21名以上は1名ごとに1,320円

（他団体）1日 50,600円／20名まで 21名以上は1名ごとに2,530円

●活動場所（要予約）：なし

●貸出し用具、材料など：特になし

●利用者でご用意：動きやすく安全が確保できる服装・靴、帽子



28 高尾の森自然学校協働プログラム 高尾の森フィールドワーク 半日コース (2時間～)

わくわくビレッジの近くにある「高尾の森自然学校」の里山の自然を体験しませんか？26.5ヘクタールの広さの中で、四季折々の生き物の痕跡を見つたり、草木の移り変わりを感じたり、希望によっては森林整備なども体験できます。見たり、聞いたり、触ったりする体験を通じて自然の魅力や大切さを学びます。
〈注意事項〉

- わくわくビレッジから高尾の森自然学校までの移動に保険をかける場合は、別途53円/1名がかかります。
- 雨天時は前日までに高尾の森自然学校とご相談いただき、中止や内容を変更することが可能です。
- 対象：小学1年生以上 (未就学児や100名以上の場合はご相談ください)
- 可能人数：100名まで
- 時間：2時間～ 9：30～16：00の間で実施時間はご相談いただけます。
- 料金：(学校団体) 1日 22,000円/20名まで

- 21名以上は1名ごとに1,100円 (他団体)1日 41,800円/20名まで
- 21名以上は1名ごとに2,090円
- 活動場所 (要予約)：なし
- 貸出し用具、材料など：特になし
- 利用者でご用意：動きやすく安全が確保できる服装・靴、帽子



レクリエーション&ニュースポーツ

29 室内レクリエーション キッズコース (屋内) (大グループ)

楽しくて子どもたちが夢中になってしまう歌や手遊び、ゲームがいっぱいです。わくわくビレッジにまた来たくなっちゃうこと間違いなしです。

- 対象：幼児～小学2年生 ●可能人数：15～40名
- 時間：40分～1時間
- 料金：990円/1人
- 活動場所 (要予約)：多目的室1 (全面)、2 または体育室1 (全面)、2、3、4のいずれか
- 貸出し用具、材料など：特になし
- 利用者でご用意：動きやすい服装 (体育室1～3の場合は体育館履き)



30 室内レクリエーション (屋内) (大グループ)

はじめて会う人同士がうちとけ合うきっかけ作りや、グループの親睦に。また、雨で野外活動ができないときにも、室内で楽しい時間を過ごすことができます。

- 対象：小学生以上 ●可能人数：15～40名
- 時間：1～1.5時間 ●料金：990円/1人
- 活動場所 (要予約)：多目的室1 (全面)、2 または体育室1 (全面)、2、3、4のいずれか
- 貸出し用具、材料など：特になし
- 利用者でご用意：動きやすい服装 (体育室1～3の場合は体育館履き)



31 グループワークレクリエーション (屋内) (大グループ)

グループ内の結束を高めることができるように、レクリエーションを行います。協力し、知恵を出し合い、楽しみながらお互いを深く知り合っていくグループワークの手法を用います。

- 対象：小学4年生以上
- 可能人数：15～40名
- 時間：1.5～2時間 ●料金：1,100円/1人
- 活動場所 (要予約)：多目的室1 (全面)、2 または体育室1 (全面)、2、3、4のいずれか
- 貸出し用具、材料など：特になし
- 利用者でご用意：動きやすい服装 (体育室1～3の場合は体育館履き)



32 コミュニケーションゲーム (屋内)

グループや団体が目標を達成するために必要なコミュニケーション能力の向上を図るプログラムです。学習的な内容を含むため、大人向けのプログラムです。

- 対象：高校生相当以上
- 可能人数：10～20名 *人数は応相談
- 時間：3時間 ●料金：3,300円/1人
- 活動場所 (要予約)：多目的室1 (全面)、2のいずれか
- 貸出し用具、材料など：特になし
- 利用者でご用意：動きやすい服装



33 コミュニケーションゲーム ～ショート版～ (屋内)

グループや団体が目標を達成するために必要なコミュニケーション能力の向上を図るプログラムの、時間の短いバージョンです。学習的な内容を含むため、大人向けのプログラムです。

- 対象：高校生相当以上
- 可能人数：10～20名 *人数は応相談
- 時間：1.5時間 ●料金：1,650円/1人
- 活動場所 (要予約)：多目的室1 (全面)、2のいずれか
- 貸出し用具、材料など：特になし
- 利用者でご用意：動きやすい服装



34 キンボール ～巨大ボールで三つ巴～ (屋内)

直径約1.2mの大きなボールを使って、4人×3チーム対抗でサーブ&レシーブを繰り返します。レシーブに失敗すると他の2チームに得点が入るため、チーム一丸となることが重要なスポーツです。

- 対象：小学5年生以上
- 可能人数：12～40名
- 時間：1.5～2時間
- 料金：1,100円/1人
- 活動場所 (要予約)：体育室1 (全面)
- 貸出し用具、材料など：キンボール一式、ビブス
- 利用者でご用意：体育館履き、運動のできる服装



わくわくクッキング

※アレルギーについては、ホームページをご参照ください。

35 つるつるざるうどん(野菜かきあげ付き) (屋内)

粉からこねて、うどんを作ります。こねるときに力が必要ですが、頑張ればおいしいうどんが待っています!

- 対象: 年中以上
- 可能人数: 10~40名
[そばアレルギーの方はご参加いただけません]
- 時間: 2.5~3時間
- 料金: 1,760円/1人
- 活動場所(要予約): 調理室
- 貸出し用具、材料など: 食材、食器、調理用具、うどん打ち道具一式
- 利用者でご用意: エプロン、三角巾



36 あったか手打ちほうとう (屋内)

粉からこねて、ほうとうの麺を作ります。味噌仕立ての具たくさんあったかほうとうは寒い時期にオススメです。

- 対象: 年中以上 ●可能人数: 10~40名
[そばアレルギーの方はご参加いただけません]
- 時間: 2.5~3時間 ●料金: 1,760円/1人
- 活動場所(要予約): 調理室
- 貸出し用具、材料など: 食材、食器、調理用具、ほうとう作り道具一式
- 利用者でご用意: エプロン、三角巾



37 好好! しょうゆラーメン (屋内)

みんながなんとなく手を出せなかったラーメン作り! うどん打ちよりこねる力がちょっと必要ですが、意外とカンタン! 今日からきみはラーメン屋さんだ!!

- 対象: 小学生以上 ●可能人数: 10~40名
[そばアレルギーの方はご参加いただけません]
- 時間: 2.5~3時間 ●料金: 1,760円/1人
- 活動場所(要予約): 調理室
- 貸出し用具、材料など: 食材、食器、調理用具、ラーメン作り道具一式
- 利用者でご用意: エプロン、三角巾



38 調理室でピザ作り! (屋内)

屋内の調理室で手作り生地のピザを作る、団体様向けのプログラムです。ピザは、お一人様1枚焼くことができます。

(サイズ: 直径約20cm)
トッピング: ピザソース・ソーセージ・チーズ・コーン・玉ねぎ

- 対象: 幼児以上 ●可能人数: 10~40名
- 時間: 2~3時間 ●料金: 1,760円/1人
- 活動場所(要予約): 調理室
- 貸出し用具、材料など: 食材、食器、調理器具など
- 利用者でご用意: エプロン、三角巾



39 おいしいだんご作り (屋内 大グループ)

もちもちのおだんごがすぐできます。フルーツ白玉や白玉あずきで召し上がれ!

- 対象: 幼児以上 ●可能人数: 15~40名
- 時間: 1.5~2時間
- 料金: 990円/1人
- 活動場所(要予約): 調理室
- 貸出し用具、材料など: 食材、食器、調理用具など
- 利用者でご用意: エプロン、三角巾



40 みんなで作るカレーライス (野外 大グループ)

野外料理の定番です。自分たちの手でおいしいポークカレーを作りましょう。火のつけ方から片付けまでをていねいに指導します。

- 対象: 幼児以上
- 可能人数: 15~100名
- 時間: 3~4時間
- 料金: 1,760円/1人
- 活動場所(要予約): 野外炊さん場
- 貸出し用具、材料など: 食材、食器、調理用具、薪など
- 利用者でご用意: 動きやすく安全が確保できる服装・靴、軍手



41 ひき肉たっぷり! キーマカレー (野外 大グループ)

たっぷりのひき肉と玉ねぎでキーマカレーを作ります。煮込む時間が短いので、「みんなで作るカレーライス」に比べて短時間で実施できます。※包丁を使用しないプログラムです。

- 対象: 幼児以上 ●可能人数: 15~100名
- 時間: 2.5~3.5時間
- 料金: 1,760円/1人
- 活動場所(要予約): 野外炊さん場
- 貸出し用具、材料など: 食材、食器、調理用具、薪など
- 利用者でご用意: 動きやすく安全が確保できる服装・靴、軍手



42 ナンとおいしい! ナン&カレー (野外 大グループ)

手作り生地のナンは、ナンともおいしい! アツアツのカレーをのせて召し上がれ! ※包丁を使用しないプログラムです。

- 対象: 幼児以上 ●可能人数: 15~100名
- 時間: 3~4時間 ●料金: 1,760円/1人
- 活動場所(要予約): 野外炊さん場
- 貸出し用具、材料など: 食材、食器、調理用具、薪など
- 利用者でご用意: 動きやすく安全が確保できる服装・靴、軍手



スタッフ指導プログラム スタッフが付き添って指導するプログラムです。

43 お釜で炊いたごはんでおむすび(豚汁付き) 野外 大グループ

お釜で炊いたお米のおいしさは、一味違います。
アツアツごはんを3種類のおむすび(鮭そぼろ・おかか・ツナマヨ)にして食べましょう。

豚汁も一緒に作ります。

※包丁を使用しないプログラムです。

- 対象: 幼児以上
- 可能人数: 15~100名
- 時間: 3~4時間
- 料金: 2,200円/1人
- 活動場所(要予約): 野外炊さん場
- 貸出し用具、材料など: 食材、食器、釜、ラップ、薪など
- 利用者でご用意: 動きやすく安全が確保できる服装・靴、軍手



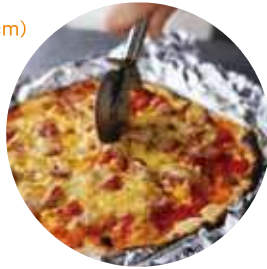
44 石窯ファミリーピザ 野外

石窯で手作り生地のピザを作るプログラムです。
ピザは全部で5枚焼けるので、ご家族様向きです。(サイズ: 直径約20cm)

トッピング: ピザソース・チーズ・ソーセージ・コーン

※薪割りはスタッフが行います。

- 対象: 小学生以上
- 可能人数: 5名まで
- 時間: 1.5~2時間
- 料金: 8,800円/1組
- 活動場所(要予約): 野外炊さん場B
- 貸出し用具、材料など: 食材、食器、調理用具、薪など
- 利用者でご用意: 動きやすく安全が確保できる服装・靴、軍手



45 石窯ミックスピザ 野外

石窯で手作り生地のピザを作るプログラムです。
ピザは全部で10枚焼けて、トッピングの種類も豊富です。(サイズ: 直径約20cm)

トッピング: ピザソース・チーズ・ツナ・カットトマト・コーン・マッシュルーム

※薪割りはスタッフが行います。

- 対象: 小学生以上
- 可能人数: 5~15名
- 時間: 2~2.5時間
- 料金: 14,300円/1組
- 活動場所(要予約): 野外炊さん場B
- 貸出し用具、材料など: 食材、食器、調理用具、薪など
- 利用者でご用意: 動きやすく安全が確保できる服装・靴、軍手



18



野外アクティビティ

野外でもいっぎり
身体を動かしたい方に
オススメのプログラム



セルフプログラム

スタッフが進め方をご説明した後、
お客様自身で行っていただくプログラムです。
スタッフが終わりまで付き添うプログラムではございません。



アート&クラフト

ものづくりが好きな方に
オススメのプログラム



かんきょうと自然

環境のことを考えるきっかけとして、
楽しみながら自然に触れてみたい方に
オススメのプログラム



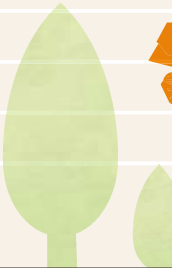
レクリエーション & ニュースポーツ

体育室などの室内で活動したい方に
オススメのプログラム



わくわくクッキング

普段ご家庭ではなかなか
できない料理に挑戦したい方に
オススメのプログラム



19



 野外アクティビティ

野外でもおもしろい身体を動かしたい方にオススメのプログラム

46 セルフキャンプファイヤー 宿泊コース	P.22
47 セルフキャンプファイヤー 日帰りコース	P.22
48 キャンプファイヤー オプション 薪組	P.22
49 キャンプファイヤー オプション 片付け	P.22
50 グラウンドゴルフ	P.23
51 モルック	P.23
52 クップ ～戦略ぼう倒しゲーム～	P.23
53 すいか割り ※7月1日～8月31日 限定	P.23
54 ビレッジ・オリエンテーリング	P.24
55 野外炊さん オプション 太古の火起こし	P.24
56 野外炊さん オプション ファイヤースターター	P.24
57 野外炊さん オプション 事前薪割りオプション	P.24

 アート&クラフト

ものづくりが大好きな方にオススメのプログラム

58 とんとんずもう	P.25
59 お絵かきうちわ	P.25
60 すぐにとばせる竹とんぼ	P.25
61 木のペンダント	P.25
62 お絵かきコースター	P.25
63 バードコール	P.26
64 ひよこキャンドル	P.26
65 お絵かきパズル	P.26
66 ぬり絵ねんど	P.26
67 キラキラまんげきょう	P.26
68 プロペラ凧	P.27
69 超紙飛行機	P.27
70 お絵かき風鈴	P.27
71 恐竜発掘!	P.27
72 草のミサンガ	P.27
73 幸せをよぶ勾玉(まがたま)	P.28
74 こすってカンタン ステンドシート	P.28
75 マイ・タンブラー	P.28
76 オリジナル砂絵	P.28
77 ステンドグラス風写真真立	P.28



 かんきょうと自然

環境のことを考えるきっかけとして、
楽しみながら自然に触れてみたい方にオススメのプログラム

78 かんきょうオリエンテーリング「エコエコモンスター」	P.29
79 かんきょうオリエンテーリング「水水モンスター」	P.29
80 かんきょうオリエンテーリング「ちぎゅうモンスター」	P.29
81 かんきょうオリエンテーリング「自然クイズ」	P.29
82 かんきょうオリエンテーリング「生きもの」	P.29

 レクリエーション&ニュースポーツ

体育室などの室内で活動したい方にオススメのプログラム

83 館内オリエンテーリング Lv.1「わくわく探検隊!」	P.30
84 館内オリエンテーリング Lv.5「まちがいさがしアドベンチャー」	P.30
85 館内オリエンテーリング Lv.10「うきうき探検隊!」	P.30
86 館内オリエンテーリング Lv.20「対決!ナゾナゾモンスター」	P.30
87 館内オリエンテーリング Lv.30「怪盗ジョニーを探せ!」	P.30
88 館内オリエンテーリング Lv.35「クイーンナゾモン襲来」	P.31
89 館内オリエンテーリング Lv.40「大魔王スワドンの野望」	P.31
90 館内オリエンテーリング Lv.50「帰ってきたJ」	P.31
91 館内オリエンテーリング Lv.60「勇者への挑戦状」	P.31
92 館内オリエンテーリング Lv.70「エスの遺跡」	P.31
93 館内オリエンテーリング Lv.75「キングナゾモンの誕生」	P.32
94 館内オリエンテーリング Lv.80「コードブレイキング」	P.32
95 館内オリエンテーリング Lv.90「暗号を追え!」	P.32
96 魔法の板 カブラ	P.32
97 スポーツわなげ	P.32
98 挑戦! ドミノ倒し	P.33
99 アヒルホッケー ～ミニミニホッケー～	P.33
100 フロートR ～巨大ふわふわボール～	P.33
101 タスポニー ～スポンジテニス～	P.33
102 ドッチビー	P.33

 わくわくクッキング

普段で家庭ではなかなかできない料理に挑戦したい方に
オススメのプログラム

103 野外炊さん オプション PON! PON! ポップコーン	P.34
104 野外炊さん オプション わくわくワッフル	P.34
105 野外炊さん オプション あつあつ! ホットサンド	P.34
106 野外炊さん オプション 飯ごうで和風カオマンガイ	P.34
107 野外炊さん オプション まるごとキャベツ(ダッチオープン)	P.35
108 野外炊さん オプション 鶏の丸焼き(ダッチオープン)	P.35
109 野外炊さん オプション 鶏丸ぞうすい(ダッチオープン)	P.35
110 野外炊さん オプション 丸鶏カレー(ダッチオープン)	P.35

セルフプログラム スタッフが進め方をご説明した後、お客様自身で行っていただくプログラムです。

野外アクティビティ

46 セルフキャンプファイヤー 宿泊コース 野外 中止

薪と道具をお出しして、あとはすべてお客様で行っていただくコースです。キャンプファイヤーに慣れていない方向けですので、それ以外の方は48・49を組み合わせてお申込みください。

※音響機器を使用される場合には、音量の制限をさせていただきます。ご了承ください。

※キャンプファイヤー場でのご飲食はご遠慮ください。

※人数と他団体の状況によって場所を変更させていただきます場合がございます。

- 対象：宿泊の方のみ ●可能人数：10～150名程度 ●時間：約50分
- 料金：11,000円/1組 ●活動場所(要予約)：80名まではキャンプファイヤー場1、100名まではキャンプファイヤー場2、101名以上は原っぱ
- 貸出し用具、材料など：バケツ、皮手袋、キャンプファイヤー用薪8本、薪2束、トーチ棒1本 ●利用者でご用意：動きやすく安全が確保できる服装・靴

47 セルフキャンプファイヤー 日帰りコース 野外 中止

日帰りのお客様でキャンプファイヤーをやりたい! という方のコースです。宿泊されない方は必ずこちらのコースをご利用ください。費用には薪代・場所代・片付け代が含まれています。(薪組みはお客様で行っていただきます)

※音響機器を使用される場合には、音量の制限をさせていただきます。ご了承ください。

※キャンプファイヤー場でのご飲食はご遠慮ください。

※人数と他団体の状況によって場所を変更させていただきます場合がございます。

- 対象：日帰りの方のみ ●可能人数：10～100名
- 時間：約50分 ●料金：13,200円/1組
- 活動場所(要予約)：80名まではキャンプファイヤー場1、100名まではキャンプファイヤー場2
- 貸出し用具、材料など：バケツ、皮手袋、キャンプファイヤー用薪8本、薪2束、トーチ棒1本
- 利用者でご用意：動きやすく安全が確保できる服装・靴



48 キャンプファイヤー オプション 薪組 野外

薪組みをスタッフがいたします。薪の組み方が不安な方や、薪を組んでいる時間がない! という方のためのプログラムです。(片付けはお客様で行っていただきます) ※キャンプファイヤーのオプションプログラムです。

- 対象：46・47をお申込みの方 ●時間：約5分(説明のお時間だけいただきます)
- 料金：1,100円/1組

49 キャンプファイヤー オプション 片付け 野外

片付けをスタッフがいたします。キャンプファイヤーはやりたいけど、片付ける時間がない! という方のためのプログラムです。(薪組みはお客様で行っていただきます) ※キャンプファイヤーのオプションプログラムです。

- 対象：46をお申込みの方 ●時間：約5分(説明のお時間だけいただきます)
- 料金：1,100円/1組

〈 野外備品の追加購入について〉

キャンプファイヤー用薪：2本 2,200円 / 薪：1束 737円 / トーチ棒：1本 550円
薪・トーチ棒など燃やすものはお持ち込みできません。

50 グラウンドゴルフ 野外 中止

ゴルフといってもボールを打ち上げるゴルフではありません。スティックを使い、専用ボールを転がしてリングの中に入れてOKです。

- 対象：小学生以上
- 可能人数：3～18名
- 時間：2時間以内
- 料金：660円/1人
- 活動場所：原っぱ
- 貸出し用具、材料など：グラウンドゴルフセット
- 利用者でご用意：特になし



51 モルック 野外 中止

フィンランド発祥のスポーツで、棒を倒して得点を競い合うゲームです。ルールが簡単なのでなたでも気軽に楽しめます。

- 対象：小学生以上
- 可能人数：3～12名
- 時間：2時間以内
- 料金：660円/1人
- 活動場所：原っぱ
- 貸出し用具、材料など：モルックセット
- 利用者でご用意：特になし



52 クップ ～戦略ぼう倒しゲーム～ 野外 中止

スウェーデンの伝統的なゲームで、立っている角材に木の丸棒を投げて倒すゲームです。みんなで戦略を練りながらわいわい楽しむ、新感覚の野外ゲームです。

- 対象：小学4年生以上
- 可能人数：4～40名
- 時間：2時間以内
- 料金：770円/1人
- 活動場所：原っぱ
- 貸出し用具、材料など：クップセット (参加人数に応じて複数セットをご用意)
- 利用者でご用意：特になし



53 すいか割り 野外 ※7月1日～8月31日限定

夏のキャンプや合宿でおおいに盛り上がりましょう。うまく割れるかハラハラ、ドキドキ! 割れた後みんなで食べる味は最高! ※上記の時期以外はお相談ください。 ※雨天時は、すいかを食べるのみになる可能性があります。

- 対象：幼児以上
- 可能人数：2名～
- 時間：1時間
- 料金：4,400円/1個 *中玉になります。
- 活動場所：原っぱ
- 貸出し用具、材料など：包丁、まな板、たたき棒、新聞紙
- 利用者でご用意：目隠し



54 ビレッジ・オリエンテーリング 野外 中止

ほんのちょっぴり本格的に、地図とコンパスを使って、原っぱやそのまわりに設置されたポイントを探していきます。

- 対象：小学3年生以上
- 可能人数：1～15名
- 時間：約1.5時間
- 料金：330円/1人
- 活動場所：原っぱ
- 貸出し用具、材料など：わくわくビレッジ地図、コンパス、えんぴつ
- 利用者でご用意：特になし



55 野外炊さんオプション 太古の火起こし 野外

火起こし器を使って古代人の火起こしにチャレンジ！火の大切さがわかります。
※カマドや薪は、別途ご予約(有料)が必要です。

- 対象：小学生以上で野外炊さん場をご予約の方
- 可能人数：5組まで(1組は1～5名までが適当)
- 時間：30分～1時間
- 料金：1,870円/一式
- 活動場所(要予約)：野外炊さん場
- 貸出し用具、材料など：火起こしセット一式
- 利用者でご用意：動きやすく安全が確保できる服装・靴、軍手



56 野外炊さんオプション ファイヤーstarter 野外

マッチやライターを使わずに火打ち石のように火花を出して火をつけてみよう。「太古の火起こし」よりは簡単に火起こしを体験できます！
※カマドや薪は、別途ご予約(有料)が必要です。

- 対象：野外炊さん場をご予約の方
- 可能人数：10組まで(1組は1～5名までが適当)
- 時間：10分
- 料金：330円/一式
- 活動場所(要予約)：野外炊さん場
- 貸出し用具、材料など：ファイヤーstarterセット一式、麻ひも
- 利用者でご用意：動きやすく安全が確保できる服装・靴、軍手



57 野外炊さんオプション 事前薪割りオプション 野外

たきつけ用の薪をスタッフが作成します。野外炊さんをする際に薪を割っている時間がない！という方のためのプログラムです。

- 対象：野外炊さん場をご予約の方
- 料金：330円/1カマド
- ※火をつけるカマド1ヵ所分の薪を割ります。



アート&クラフト

58 とんとんずもう 屋内

土俵と力士に色付けをして、組み立てましょう。楽しいおすもうがすぐ始められます。

- 対象：幼児以上
- 可能人数：1～40名
- 時間：約30分
- 料金：330円/1人
- 活動場所(要予約)：はっけんひろば(20名以上は学習室)
- 貸出し用具、材料など：とんとんずもうキット、色えんぴつ、マジック、のり、ハサミなど
- 利用者でご用意：特になし



59 お絵かきうちわ 屋内

環境にやさしいうちわはいかがでしょうか？しかも、自分で絵を描いたなら、もう手放せません。

- 対象：幼児以上
- 可能人数：1～40名
- 時間：約30分
- 料金：440円/1人
- 活動場所(要予約)：はっけんひろば(20名以上は学習室)
- 貸出し用具、材料など：うちわキット、色えんぴつ、マジックなど
- 利用者でご用意：特になし



60 すぐにとばせる竹とんぼ 屋内 野外

そのままでも飛ばせる竹とんぼです。マジックを使って色を塗ることができます。
※雨天時は飛ばせません。

- 対象：幼児以上
- 可能人数：1～40名
- 時間：約10分
- 料金：550円/1人
- 活動場所(要予約)：はっけんひろば、原っぱ(20名以上は学習室)
- 貸出し用具、材料など：竹とんぼキット、マジック、ボンド
- 利用者でご用意：特になし



61 木のペンダント 屋内

輪切りにした木にマジックで色を塗ったり、絵を描いたりしてペンダントにします。誰にでも簡単にできる定番プログラムです。
※わくわくビレッジの木を使用しているため、大きさや形にバラつきがあります。

- 対象：幼児以上
- 可能人数：1～40名
- 時間：約10分
- 料金：550円/1人
- 活動場所(要予約)：はっけんひろば(20名以上は学習室)
- 貸出し用具、材料など：輪切りの木、マジック、ひもなど
- 利用者でご用意：特になし



62 お絵かきコースター 屋内

コップのしずくがたれない不思議なコースター！陶器でできているので、プレゼントにもオススメです。

- 対象：幼児以上
- 可能人数：1～40名
- 時間：約10分
- 料金：550円/1人
- 活動場所(要予約)：はっけんひろば(20名以上は学習室)
- 貸出し用具、材料など：コースター、マジック
- 利用者でご用意：特になし



63 バードコール 屋内 野外

木の枝に開いている穴へ金具を入れて回しているとだんだん鳥の鳴き声の音が出るようになります。マジックで色を塗ったり絵を描いて、金具にひもを通してペンダントにしたら完成です。
※わくわくビレッジの木を使用しているため、大きさや形にバラつきがあります。



- 対象：幼児以上 ●可能人数：1～40名
- 時間：約10分 ●料金：660円/1人
- 活動場所（要予約）：はっけんひろば、原っぱ（20名以上は学習室）
- 貸出し用具、材料など：バードコールキット、マジック ●利用者でご用意：特になし

64 ひよこキャンドル 屋内

体温で粘土状になるロウで目・鼻・口などを作れば、かわいい“ひよこ”のでき上がり。アレンジ次第で、ひよこ以外の動物を作ることもできます！



- 対象：幼児以上 ●可能人数：1～40名
- 時間：約30分 ●料金：770円/1人
- 活動場所（要予約）：はっけんひろば（20名以上は学習室）
- 貸出し用具、材料など：ロウねんどなど
- 利用者でご用意：特になし

65 お絵かきパズル 屋内

真っ白なパズルの上に好きな絵を描いたら、自分だけのステキなパズルのでき上がり！ 最後はパズルをくずして遊びましょう。



- 対象：幼児以上 ●可能人数：1～40名
- 時間：約30分 ●料金：770円/1人
- 活動場所（要予約）：はっけんひろば（20名以上は学習室）
- 貸出し用具、材料など：パズルキット、マジック、色えんぴつなど
- 利用者でご用意：特になし

66 ぬり絵ねんど 屋内

黒くふちどられたイラストの中をカラフルな粘土で埋めていきます。粘土は混ぜ合わせてオリジナルの色も作れます。乾いた作品は、はがして窓ガラスなどに貼って楽しむことができます。[かめ・ねこ]



- 対象：幼児以上 ●可能人数：1～40名
- 時間：約40分 ●料金：770円/1人
- 活動場所（要予約）：はっけんひろば（20名以上は学習室）
- 貸出し用具、材料など：ぬり絵ねんどキット
- 利用者でご用意：特になし

67 キラキラまんげきょう 屋内

なかなか同じ模様を見られないのがまんげきょうの魅力。不思議な世界にひきこまれてしまいます。



- 対象：小学生以上 ●可能人数：1～40名
- 時間：約40分 ●料金：770円/1人
- 活動場所（要予約）：はっけんひろば（20名以上は学習室）
- 貸出し用具、材料など：まんげきょうキット、マジックなど
- 利用者でご用意：特になし

68 プロペラ凧 野外 屋内

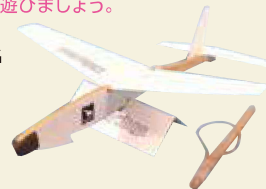
凧といっても糸をひっぱって揚げるのではなく、ゴムの動力で空に飛んでいきます。帆に好きな絵を描いて、大空にむかって飛ばしてみよう。
※雨天時は飛ばせません。



- 対象：小学3年生以上 ●可能人数：1～40名
- 時間：約30分 ●料金：770円/1人
- 活動場所（要予約）：はっけんひろば、原っぱ（20名以上は学習室）
- 貸出し用具、材料など：プロペラ凧キット、マジック、ハサミなど
- 利用者でご用意：特になし

69 超紙飛行機 野外 屋内

シールをはがして芯材に貼り付けるだけの、簡単設計のグライダーです。晴れていたら原っぱでおもいきり飛ばして遊びましょう。
※雨天時は飛ばせません。



- 対象：小学3年生以上 ●可能人数：1～40名
- 時間：約40分 ●料金：770円/1人
- 活動場所（要予約）：はっけんひろば、原っぱ（20名以上は学習室）
- 貸出し用具、材料など：紙飛行機キット、マジックなど ●利用者でご用意：特になし

70 お絵かき風鈴 屋内

クーラーで涼むのもいいけれど、いやしの音色で涼を感じてみよう！ 世界にたった1つの風鈴を作ってみましょう。



- 対象：幼児以上 ●可能人数：1～40名
- 時間：約30分 ●料金：770円/1人
- 活動場所（要予約）：はっけんひろば（20名以上は学習室）
- 貸出し用具、材料など：風鈴、マジック、色えんぴつ
- 利用者でご用意：特になし

71 恐竜発掘！ 屋内

固まった泥をスティックで削っていくと…恐竜の骨が出現！ 種類は全部で6つ。何が発掘できるかはお楽しみです。



- 対象：幼児以上 ●可能人数：1～40名
- 時間：約20分 ●料金：880円/1人
- 活動場所（要予約）：はっけんひろば（20名以上は木工室）
- 貸出し用具、材料など：恐竜発掘キット、新聞紙など
- 利用者でご用意：特になし

72 革のミサンガ 屋内

見た目もおしゃれな革のミサンガを作ります。トリック編みに挑戦しましょう。
※サイズ：L/LL からお選びください。
L：約18cm、LL：約22cm



- 対象：小学3年生以上 ●可能人数：1～40名
- 時間：約30分 ●料金：880円/1人
- 活動場所（要予約）：はっけんひろば（20名以上は学習室）
- 貸出し用具、材料など：革ひも、マジックなど ●利用者でご用意：特になし

セル7 プログラム スタッフが進め方をご説明した後、お客様自身で行っていただくプログラムです。

73 幸せをよぶ勾玉(まがたま) 屋内

ヤスリで削れる石を使って、勾玉を作りますよ。
磨くほどにつやが出て愛着がわきますよ。
※色は2種類。グレーが淡いピンク、
どちらかをお選びください。石の色は
写真と多少違う場合がございます。

- 対象：小学生以上 ●可能人数：1~40名
- 時間：約2時間 ●料金：1,100円/1人
- 活動場所（要予約）：はっけんひろば
（20名以上は木工室） ●貸出し用具、材料など：石、
ヤスリ、紙ヤスリ、ひもなど ●利用者でご用意：特になし



74 こすってカンタン スタンドシート 屋内

色付けしたい場所の裏紙をはがし、12色ある
インクシートから好きな色をのせてこするだけで
オリジナルのスタンドグラス風のシートが完成します。
割れない素材なので小さなお子様でも安心です。
※サイズ：縦20cm×横15cm

- 対象：幼児以上 ●可能人数：1~40名 ●時間：約1時間
- 料金：1,100円/1人 ●活動場所（要予約）：はっけんひろば
（20名以上は学習室） ●貸出し用具、材料など：
転写キット、へらなど ●利用者でご用意：特になし



75 マイ・タンブラー 屋内

今や環境に配慮したものを持つことが当たり前時代。
売っているタンブラーもいいけど、自分でデザインが
できたらなあ~と思いませんか？
写真を入れることもできますよ！

- 対象：幼児以上 ●可能人数：1~40名 ●時間：約30分
- 料金：1,320円/1人 ●活動場所（要予約）：はっけんひろば
（20名以上は学習室） ●貸出し用具、材料など：タンブラー、
マジック、色えんぴつ ●利用者でご用意：特になし



76 オリジナル砂絵 屋内

シールをめくって色のついた砂をかけるだけで、誰でも素敵な作品が作れます！
わくわくビレッジの思い出にいかがですか？
※サイズ：縦15cm×横20cm

- 対象：幼児以上 ●可能人数：1~40名
- 時間：約1時間 ●料金：1,320円/1人
- 活動場所（要予約）：はっけんひろば
（20名以上は学習室）
- 貸出し用具、材料など：砂絵キット、つまようじなど
- 利用者でご用意：特になし



77 スタンドグラス風写真立て 屋内

透明ガラスにスタンドグラスシールをハサミで切って貼り付けて、リード線
テープでふちどりをすると、本物のスタンド
グラスのような写真立てに仕上がります。

- 対象：小学生以上 ●可能人数：1~40名
- 時間：約1.5時間 ●料金：1,430円/1人
- 活動場所（要予約）：はっけんひろば
（20名以上は学習室）
- 貸出し用具、材料など：写真立てキット、ハサミなど
- 利用者でご用意：特になし



かんきょうと自然

78 かんきょうオリエンテーリング「エコエコモンスター」 屋内 新

わくわくビレッジに隠れているエコエコモンスター(エコモン)を
探し出し、エコの知識で対決だ!! 挑戦しているうちに
エコについて詳しくなっちゃおうかも!?

- 対象：小学生以上 ●可能人数：1~40名
- 時間：約1時間 ●料金：330円/1人
- 活動場所：館内 ●貸出し用具、材料など：
オリエンテーリングマップ、えんぴつ
- 利用者でご用意：特になし



79 かんきょうオリエンテーリング「水水モンスター」 屋内

わくわくビレッジに隠れている水水モンスター(みずモン)を
探し出し、水の知識で対決だ!! 挑戦しているうちに
水について詳しくなっちゃおうかも!?

- 対象：小学生以上 ●可能人数：1~40名
- 時間：約1時間 ●料金：330円/1人
- 活動場所：館内 ●貸出し用具、材料など：
オリエンテーリングマップ、えんぴつ
- 利用者でご用意：特になし



80 かんきょうオリエンテーリング「ちきゅうモンスター」 屋内 NEW

わくわくビレッジに隠れている
ちきゅうモンスター(ちきゅうモン)を探し出し、地球で起こっている
いろいろな問題の知識で対決だ!!
挑戦しているうちに
地球について詳しくなっちゃおうかも!?

- 対象：小学生以上 ●可能人数：1~40名
- 時間：約2時間 ●料金：330円/1人
- 活動場所：館内 ●貸出し用具、材料など：
オリエンテーリングマップ、えんぴつ
- 利用者でご用意：特になし



81 かんきょうオリエンテーリング「自然クイズ」 屋内 野外 中止

わくわくビレッジ内には、動物や昆虫、植物がいっぱい。
クイズに挑戦して自然について詳しくなっちゃおう!!

- 対象：小学生以上 ●可能人数：1~40名
- 時間：約1時間 ●料金：330円/1人
- 活動場所：原っぱ、館内 ●貸出し用具、材料など：
オリエンテーリングマップ、えんぴつ
- 利用者でご用意：特になし



82 かんきょうオリエンテーリング「生きもの」 野外 中止

原っぱのまわりに生きものカードが隠れているぞ!
全部見つけてキーワードを当てよう!

- 対象：小学生以上 ●可能人数：1~30名
- 時間：約1時間 ●料金：330円/1人
- 活動場所：原っぱ ●貸出し用具、材料など：
オリエンテーリングマップ、えんぴつ
- 利用者でご用意：動きやすく安全が確保できる
服装・靴



レクリエーション&ニュースポーツ

83 館内オリエンテーリング Lv.1「わくわく探検隊！」 屋内 リニューアル

マップとヒントをたよりに館内をめくり、クイズに答えよう。何問できるかな？

- 対象：幼児以上 ●可能人数：1～40名
- 時間：約30分 ●料金：330円/1人
- 活動場所：館内
- 貸出し用具、材料など：オリエンテーリングマップ、えんぴつ ●利用者でご用意：特になし



84 館内オリエンテーリング Lv.5「まちがいさがしアドベンチャー」 屋内

館内に飾ってあるわくわくビレッジのキャラクターを探して、まちがっている所を見つけよう!! 全部見つけられるかな？

- 対象：幼児以上 ●可能人数：1～40名
- 時間：約30分 ●料金：330円/1人
- 活動場所：館内
- 貸出し用具、材料など：オリエンテーリングマップ、えんぴつ ●利用者でご用意：特になし



85 館内オリエンテーリング Lv.10「うきうき探検隊！」 屋内

手がかりの写真と同じ場所を探し、隠されたキーワードを集めよう。すべてを見つけ出したあとに現れるのは…？

- 対象：幼児以上 ●可能人数：1～40名
- 時間：約30分 ●料金：330円/1人
- 活動場所：館内
- 貸出し用具、材料など：オリエンテーリングマップ、えんぴつ ●利用者でご用意：特になし



86 館内オリエンテーリング Lv.20「対決！ナゾナゾモンスター」 屋内

わくわくビレッジに隠れているナゾナゾモンスター(ナゾモン)を探し出し、ナゾナゾで対決だ!! 何匹のナゾモンに勝つことができるかな？

- 対象：小学生以上 ●可能人数：1～40名
- 時間：約1時間 ●料金：330円/1人
- 活動場所：館内
- 貸出し用具、材料など：ゲームブック、えんぴつ ●利用者でご用意：特になし



87 館内オリエンテーリング Lv.30「怪盗ジョニーを探せ！」 屋内

変装の名人「怪盗ジョニー」によって大切なお宝が盗まれた! 館内をめぐる目撃情報を集め、一般人に変装をしている「怪盗ジョニー」を探し出せ!

- 対象：小学3年生以上 ●可能人数：1～40名
- 時間：約1時間 ●料金：330円/1人
- 活動場所：館内
- 貸出し用具、材料など：オリエンテーリングマップ、えんぴつ ●利用者でご用意：特になし



88 館内オリエンテーリング Lv.35「クイーンナゾモン襲来」 屋内 NEW

Lv.20のナゾモンがパワーアップして帰ってきた! ナゾナゾと謎解き、強くなったナゾモンに君は勝つことができるかな？

- 対象：小学3年生以上 ●可能人数：1～40名
- 時間：約1時間 ●料金：330円/1人
- 活動場所：館内
- 貸出し用具、材料など：ゲームブック、えんぴつ
- 利用者でご用意：特になし



89 館内オリエンテーリング Lv.40「大魔王スワドンの野望」 屋内

大魔王スワドンが現れた! 参加者は勇者となり、冒険をしながらアイテムを集めて、大魔王の野望を阻止しよう! わくわくビレッジの平和を守るんだ!

- 対象：小学3年生以上 ●可能人数：1～40名
- 時間：約1時間 ●料金：330円/1人
- 活動場所：館内
- 貸出し用具、材料など：ゲームブック、えんぴつ
- 利用者でご用意：特になし



90 館内オリエンテーリング Lv.50「帰ってきたJ」 屋内

Lv.30「怪盗ジョニーを探せ!」が少し難しくなって帰ってきた! 館内をめぐる目撃情報を集め、一般人に変装をしている「怪盗ジョニー」を探し出せ!

- 対象：小学4年生以上 ●可能人数：1～40名
- 時間：約1.5時間 ●料金：330円/1人
- 活動場所：館内
- 貸出し用具、材料など：オリエンテーリングマップ、えんぴつ
- 利用者でご用意：特になし



91 館内オリエンテーリング Lv.60「勇者への挑戦状」 屋内

勇者となった参加者は、謎の案内人たちから出される挑戦を受けることになる! すべての謎を解き明かして本物の勇者を目指そう!!

- 対象：小学4年生以上 ●可能人数：1～40名
- 時間：約1.5時間 ●料金：330円/1人
- 活動場所：館内
- 貸出し用具、材料など：ゲームブック、えんぴつ
- 利用者でご用意：特になし



92 館内オリエンテーリング Lv.70「エスの遺跡」 屋内

わくわくビレッジに隠された「エスの遺跡」。秘密のアイテムを駆使して遺跡に隠された謎を解いたとき、何かが起こる…。

- 対象：小学4年生以上
- 可能人数：1～40名
- 時間：約1.5時間 ●料金：330円/1人
- 活動場所：館内
- 貸出し用具、材料など：ゲームブック、えんぴつ
- 利用者でご用意：特になし



93 館内オリエンテーリング Lv.75 「キングナゾモンの誕生」 (屋内)

Lv.20のナゾモンたちが、より難しい“謎”を用意して復活だ。(屋内)
 今回は、ナゾモンだけではなく頭を使った謎解きのような問題がたくさん出てくるぞ!

- 対象：小学5年生以上
- 可能人数：1～40名
- 時間：約1.5時間 ●料金：330円/1人
- 活動場所：館内
- 貸出し用具、材料など：ゲームブック、えんぴつ
- 利用者でご用意：特になし



94 館内オリエンテーリング Lv.80 「コードブレイキング」 (屋内)

コードブレイキング（暗号解読）をしなければ先に進めない。すべての暗号を解いて、無事にゴールにたどり着けるかな?

- 対象：小学5年生以上 ●可能人数：1～40名
- 時間：約2時間 ●料金：330円/1人
- 活動場所：館内 ●貸出し用具、材料など：ゲームブック、えんぴつ ●利用者でご用意：特になし



95 館内オリエンテーリング Lv.90 「暗号を追え!」 (屋内)

館内に隠された暗号を解き、ゴールを目指すオリエンテーリング。
 ひらめきと直感で謎を解き明かせ!

- 対象：小学5年生以上 ●可能人数：1～40名
- 時間：約2時間 ●料金：330円/1人
- 活動場所：館内 ●貸出し用具、材料など：暗号、えんぴつ ●利用者でご用意：特になし



96 魔法の板 カプラ (屋内)

カプラはお城の模型を作る過程で考案された、シンプルにして計算しつくされた木製ブロックです。工夫次第で思い通りの形を作れ、創造力や集中力を養うことができます。

- 対象：どなたでも ●可能人数：1名～
- 時間：施設使用時間内(1コマ)
- 料金：2,970円/1組
- 活動場所(要予約)：体育室2、3、4、多目的室1(半面)のいずれか
- 貸出し用具、材料など：カプラ1000、デザインブック
- 利用者でご用意：体育室2、3の場合は体育館履き



97 スポーツわなげ (屋内)

わなげにもちゃんとルールがあるって知っていますか? 得点を競えば、わなげも立派なスポーツに!

- 対象：幼児以上 ●可能人数：1名～
- 時間：施設使用時間内(1コマ)
- 料金：2,200円/1組
- 活動場所(要予約)：体育室2、3、多目的室1(半面)のいずれか
- 貸出し用具、材料など：わなげセット1台
- 利用者でご用意：体育室2、3の場合は体育館履き



98 挑戦! ドミノ倒し (屋内)

テレビでは見たことのある「ドミノ倒し」。でもなかなかやる機会はないですよね。さあ、気持ちを集中させて挑戦してみましょう。見事に倒れたときの達成感はずいいですよ!!
 ※ドミノのサイズ：縦4.6cm、横2.3cm、幅0.8cm

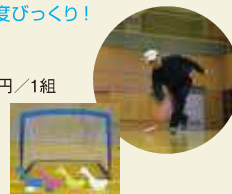
- 対象：幼児以上 ●可能人数：1名～
- 時間：施設使用時間内(1コマ) ●料金：3,740円/1組
- 活動場所(要予約)：体育室2、3、多目的室1(半面)のいずれか ●貸出し用具、材料など：ドミノ3,000枚
- 利用者でご用意：体育室2、3の場合は体育館履き



99 アヒルホッケー ～ミニミニホッケー～ (屋内)

アヒル型のスティックとたまご型のパックを使ったホッケーです。想定外のパックの動きと予想以上の面白さに二度びっくり! 子どもから大人まで楽しめます。

- 対象：幼児以上 ●可能人数：8名～
- 時間：施設使用時間内(1コマ) ●料金：4,400円/1組
- 活動場所(要予約)：体育室2、3のいずれか
- 貸出し用具、材料など：アヒルホッケー一式(スティック20本、パック2個、ゴール1対)、得点板
- 利用者でご用意：体育館履き、運動のできる服装



100 フロートR ～巨大ふわふわボール～ (屋内)

ポンとあげれば天井までふわふわとあがっていく、不思議なふしぎなエアボール。3つの形からお好きな形を選んで遊んでください。

- 対象：幼児以上 ●可能人数：1名～
- 時間：施設使用時間内(1コマ) ●料金：3,740円/1組
- 活動場所(要予約)：体育室2、3、4のいずれか
- 貸出し用具、材料など：フロートR(ボール、キューブ、ピラミッドの中から1つ) *直径約1.5m
- 利用者でご用意：体育室2～3の場合は体育館履き、運動のできる服装



101 タスポニー ～スポンジテニス～ (屋内)

とってもやわらかいスポンジボールを使って、手で打ち合うスポーツです。ご家族や少人数でプレーでき、適度な運動量があるので心地よく楽しめます。

- 対象：小学生以上 ●可能人数：2～10名
- 時間：施設使用時間内(1コマ) ●料金：2,970円/1組
- 活動場所(要予約)：体育室2、3のいずれか
- 貸出し用具、材料など：タスポニー一式(ボール、ネット、スポンジボール)、得点板
- 利用者でご用意：体育館履き、運動のできる服装



102 ドッチビー (屋内)

ナイロンとウレタンでできたやわらかいフライングディスクを使って、ドッチボールのように遊んでみてください。投げやすくて捕りやすいのが特徴で、当たっても痛くないので安全です。

- 対象：小学生以上 ●可能人数：2名～
- 時間：施設使用時間内(1コマ)
- 料金：2,970円/1組 ●活動場所(要予約)：体育室2、3、4のいずれか ●貸出し用具、材料など：ドッチビー2枚 ●利用者でご用意：体育室2、3の場合は体育館履き、運動のできる服装



わくわくクッキング

注 103～110の「野外炊さんオプション」は、短時間でできる、もしくは待ち時間が長いプログラムですので、他の野外料理と一緒にご利用ください。

※「野外炊さんオプション」のみお申込みの場合は、カマドや薪を別途ご予約(有料)が必要です。

※アレルギーについては、ホームページをご参照ください。

注 103 野外炊さん オプション PON! PON! ポップコーン 野外

お鍋にいっぱいポップコーンを野外で作ります！
塩味(50g)だけではなく、ひと手間加えて
キャラメル味(50g)も楽しめます！



- 対象:野外炊さん場をご予約の方 ●時間:20～40分
- 料金:1,320円/1組 ●活動場所(要予約):野外炊さん場
- 貸出し用具、材料など:食材、食器(5名分)、調理用具など
- 利用者でご用意:動きやすく安全が確保できる服装・靴、軍手

注 104 野外炊さん オプション わくわくワッフル 野外

ワッフルメーカーを使って、6枚のワッフルを焼きます。
表面はサクッと、中はふっくら2つの食感が
楽しめるスイーツのでき上がり！
※ワッフルメーカーの数には限りがあります。



- 対象:野外炊さん場をご予約の方 ●時間:40分～1時間
- 料金:1,980円/1組(最大5組まで) ●活動場所(要予約):野外炊さん場
- 貸出し用具、材料など:食材、食器(5名分)、調理用具など
- 利用者でご用意:動きやすく安全が確保できる服装・靴、軍手

注 105 野外炊さん オプション あつあつ! ホットサンド 野外

直火用ホットサンドメーカーを使って、外はカリッと
中はチーズがとろ～りのホットサンドを3つ作ります！
(具材:ハム・チーズ・キャベツ・8枚切り食パン6枚)
※ホットサンドメーカーの数には限りがあります。



- 対象:野外炊さん場をご予約の方 ●時間:30分
- 料金:1,980円/1組(最大4組まで) ●活動場所(要予約):野外炊さん場
- 貸出し用具、材料など:食材、食器(3名分)、調理用具など
- 利用者でご用意:動きやすく安全が確保できる服装・靴、軍手

注 106 野外炊さん オプション 飯ごうで和風カオマンガイ 野外

飯ごうを使って鶏肉の炊き込みごはん(2合)を
作ります。わくわくビレッジオリジナルの
和風バージョンで長ねぎを添えて
さっぱりおいしく仕上がります。
※ダッチオープンの数には限りがあります。



- 対象:野外炊さん場をご予約の方 ●時間:1時間 ●料金:2,200円/1組
- 活動場所(要予約):野外炊さん場 ●貸出し用具、材料など:食材、飯ごう、食器(3名分)、調理用具など ●利用者でご用意:動きやすく安全が確保できる服装・靴、軍手

注 107 野外炊さん オプション まるごとキャベツ(ダッチオープン) 野外

ベーコンを炒めて脂が出てきたら、ダッチオープンに
キャベツをまるごと1個入れ、じっくり煮込んで
でき上がり。予想外のおいしさにビックリ！
これはやみつきです！シメはパスタ(200g)でどうぞ。
※ダッチオープンの数には限りがあります。



- 対象:野外炊さん場をご予約の方 ●時間:2時間
- 料金:3,850円/1組 ●活動場所(要予約):
野外炊さん場 ●貸出し用具、材料など:食材(パスタ付き)、
ダッチオープン、食器(5名分)、調理用具など
- 利用者でご用意:動きやすく安全が確保できる服装・靴、軍手

注 108 野外炊さん オプション 鶏の丸焼き(ダッチオープン) 野外

ダッチオープンに鶏をまるごと1羽と野菜を入れ、
じっくりと蒸し焼きに。シンプルでおいしい鶏の
丸焼きの完成です。フランスパンと一緒にどうぞ。
※ダッチオープンの数には限りがあります。



- 対象:野外炊さん場をご予約の方 ●時間:3時間
- 料金:4,400円/1組 ●活動場所(要予約):
野外炊さん場 ●貸出し用具、材料など:
食材(パン付き)、ダッチオープン、食器(5名分)、
調理用具など ●利用者でご用意:動きやすく
安全が確保できる服装・靴、軍手

注 109 野外炊さん オプション 鶏丸ぞうすい(ダッチオープン) 野外

ダッチオープンに鶏をまるごと1羽入れじっくりと煮込みます。
お米(2合)を加えて再び煮込み、やわらかくならでき上がり。
あつあつのぞうすいを召し上がり！
※ダッチオープンの数には限りがあります。



- 対象:野外炊さん場をご予約の方 ●時間:3時間
- 料金:4,400円/1組 ●活動場所(要予約):
野外炊さん場 ●貸出し用具、材料など:食材、
ダッチオープン、食器(5名分)、調理用具など
- 利用者でご用意:動きやすく安全が確保できる
服装・靴、軍手

注 110 野外炊さん オプション 丸鶏カレー(ダッチオープン) 野外

ダッチオープンにカレーと丸鶏を入れてじっくりと煮込み、やわらかく
なったらでき上がり。丸鶏の出汁がたっぷり溶け込んだ
カレーは格別です！(米3合)
～以下の内容からお選びください～
カレールー:甘口、辛口
米:生米、ライス(炊けた状態の米)
※ダッチオープンの数には限りがあります。



- 対象:野外炊さん場をご予約の方
- 時間:3時間 ●料金:4,400円/1組
- 活動場所(要予約):野外炊さん場 ●貸出し用具、
材料など:食材、ダッチオープン、食器(5名分)、
飯ごう、調理用具など
- 利用者でご用意:動きやすく安全が確保できる服装・靴、軍手